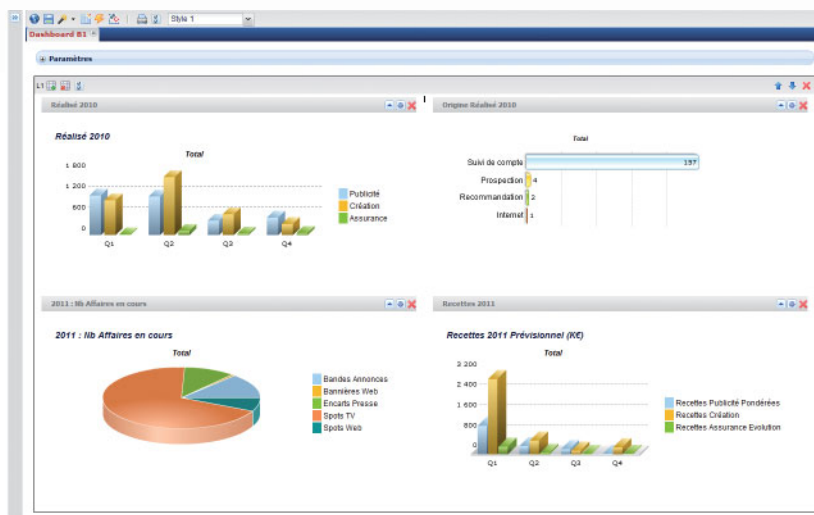


En rendant les métiers autonomes en matière d'analyse et de pilotage, Coheris Liberty répond idéalement aux besoins concrets de résultats et d'agilité d'un responsable d'activité métier. Mais Coheris Liberty va plus loin : toute l'expertise métier ainsi captée, devient réutilisable par les experts BI. C'est là la base fonctionnelle des applications analytiques qui seront construites et déployées par l'informatique, auprès des utilisateurs finaux.



Références

Coheris Liberty est une évolution majeure de l'offre Coheris Harry, dont plus de 150 000 utilisateurs tirent déjà profit, dans des entreprises de tout secteur d'activité.

Parmi nos références :

- Armée de Terre
- Auchan
- AstraZeneca
- AXA
- BNP Paribas
- CANAL+
- Canon
- Cetelem
- CNP
- Dalkia
- GMF
- Hachette
- La Poste
- La Tribune
- MACIF
- Météo - France
- MGEN
- RATP
- Sanofi-aventis
- SFR
- Société Générale
- Sofinco
- Swiss Life
- Total
- UNEDIC

Coheris Liberty réussit une synthèse parfaite entre les solutions agiles pour les métiers et les plateformes BI pour les applications d'entreprise.

Pour libérer le potentiel d'analyse des managers

Tout responsable, qu'il soit marketing, financier, commercial, RH..., a besoin de :

- suivre régulièrement les performances de son activité,
- analyser les résultats et identifier les facteurs clés de succès,
- partager ces analyses et prendre des décisions concertées.

Pour un manager, Coheris Liberty c'est le pouvoir de se concentrer sur l'analyse de son business et prendre des décisions justifiées :

- par une prise en main immédiate, grâce à une interface visuelle très intuitive,
- une très grande agilité dans l'exploration des données, leur restitution graphique et la capacité de réunir simplement les éléments clés en tableaux de bord,
- une plus grande autonomie, à tout niveau : de la collecte des données de différentes sources, jusqu'à la publication des résultats sur un portail.

Coheris Liberty permet de récupérer, de consolider et rendre accessible l'expertise métier au plus grand nombre. Autrement dit, construire des applications analytiques d'entreprise, à l'usage de tous les utilisateurs finaux.

La transition naturelle vers les applications d'entreprise

Coheris Liberty permet à l'expert BI de réutiliser les composants analytiques faits par les métiers.

Ces composants sont d'abord industrialisés avant d'être assemblés dans de nouvelles applications analytiques, ou intégrés au sein d'applications métiers existantes.

L'approche unique de Coheris Liberty combine ainsi les garanties de fiabilité, de sécurité et d'accessibilité propres aux applications d'entreprise, avec celles de la pertinence fonctionnelle et de l'adéquation aux besoins métiers des utilisateurs.

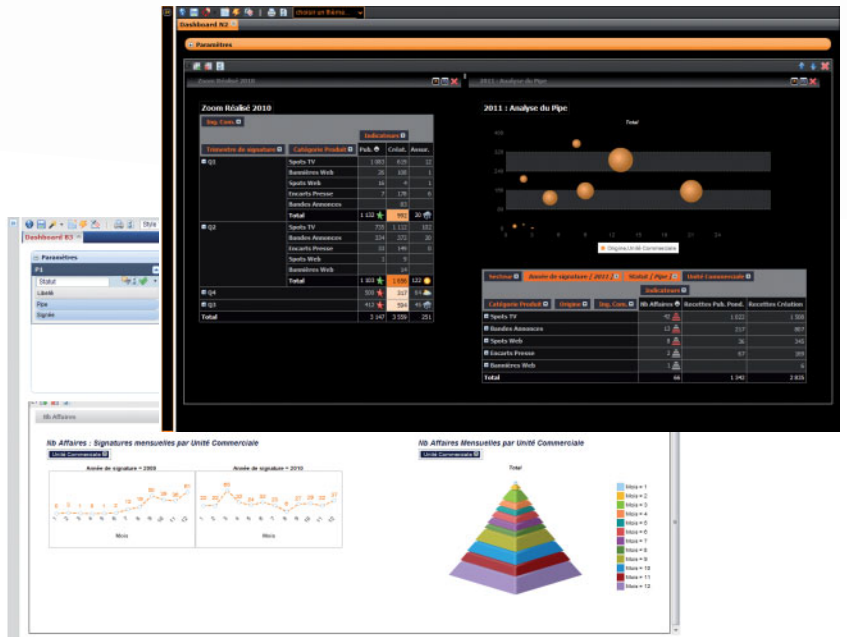
L'offre Coheris Liberty

Coheris Liberty est un ensemble d'outils destinés aux utilisateurs métiers et aux professionnels de l'IT, qui comprend :

Coheris Liberty Insight

Insight offre à l'expert métier la capacité d'explorer et d'analyser des données extraites de différentes sources. Sa base intégrée «orientée colonnes» peut traiter des gros volumes de données en mémoire, avec des performances élevées.

L'interface utilisateur, offre depuis un simple browser, toutes les fonctions d'exploration et d'analyse : filtrage, zoom, drill-down, pivotement d'axe... et une grande palette d'objets graphiques. Les vues et les indicateurs métiers les plus pertinents peuvent être assemblés en tableaux de bord interactifs et publiés sur un portail accessible par les personnes concernées.



Coheris Liberty Studio

C'est le «couteau suisse» de l'offre qui permet de créer rapidement des rapports en tout genre : du listing de base au catalogue sophistiqué, du document jetable au rapport diffusé en masse.

C'est un outil autonome, capable d'accéder à toutes les sources de données : bases relationnelles, OLAP, fichiers Excel etc. L'accès à ces données et leur mise en page se font à travers une interface très élaborée.

Utilisé à la fois par les professionnels de la BI et par les utilisateurs (avancés), Studio est l'outil idéal pour répondre aux demandes de rapports à la volée, en toute autonomie.

Coheris Liberty Enterprise

Enterprise est la plateforme pour le développement et le déploiement d'applications BI dans une démarche prototypage / industrialisation.

L'informatique réutilise les composants élaborés par les métiers avec Insight ou Studio, en rajoute les contrôles d'accès, les traitements applicatifs, les facilités de navigation etc. avant d'assembler le tout en une application packagée pour utilisateur final, qu'elle va déployer automatiquement sur inter/intranet.

Enterprise comprend l'atelier d'assemblage des composants en question, un serveur applicatif pour le déploiement de l'application finale et les outils d'administration et de monitoring en production.

Que retenir ?

- Coheris Liberty met l'analyse des données et le pilotage d'activité à la portée des responsables métiers :
 - il leur garantit des conditions d'usage optimales et la plus grande autonomie possible vis-à-vis de l'informatique,
 - de même, pour les besoins de reporting à la demande qui peuvent être adressés par les utilisateurs eux-mêmes.
- Il permet à l'informatique de capter toute l'expertise métier, pour en faire les fondements des applications BI d'entreprise :
 - les questions fonctionnelles sont pour beaucoup résolues et l'informaticien peut se concentrer sur la technique,
 - son travail est largement facilité par un environnement complet d'assemblage et de déploiement d'applications.

Caractéristiques Techniques

Architectures et environnements :

- architecture Web, sauf pour Studio qui est sous Windows,
- serveur d'application J2EE,
- navigateur Web : Firefox, Internet Explorer et Chrome,
- bases de données :
 - relationnelles : Oracle, DB2, SQL Server, Sybase, MySQL, Teradata, PostgreSQL,
 - OLAP : MS Analysis Services, Essbase,
 - fichiers Excel.

Coheris en bref

Editeur français de référence dans les domaines de la gestion de la relation clients, le pilotage analytique et l'analyse prédictive, Coheris place la connaissance actionnable au cœur des usages et des stratégies d'entreprise.

Plus de 1200 entreprises, de la PME à la multinationale, ont déjà fait confiance à Coheris dans plus de 80 pays.

Coheris s'appuie sur un réseau étendu de partenaires intégrateurs et conseil et sur ses propres experts pour offrir à ses clients des solutions à la fois opérationnelles, analytiques et prédictives au service de leur performance.

Coheris est cotée sur NYSE Paris.

Plus d'informations sur www.coheris.com

Coheris

22 Quai Gallieni
92150 Suresnes
Tél. : +33 (0)1 57 32 60 60
Fax : +33 (0)1 57 32 62 00